

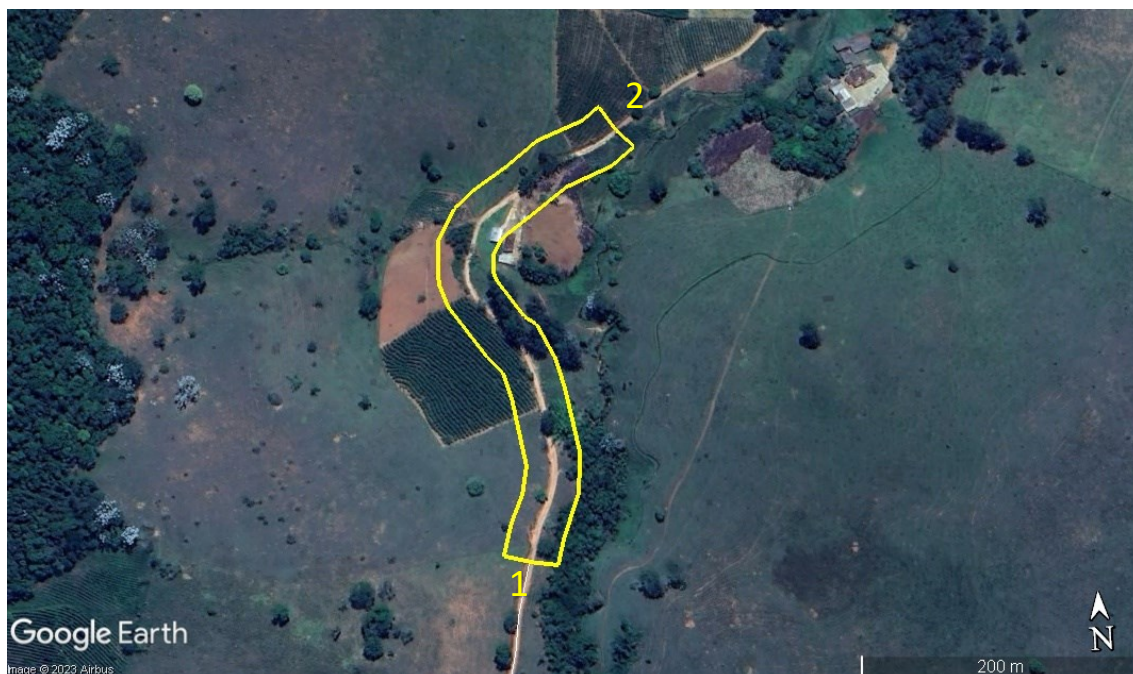
## CROQUI DE LOCALIZAÇÃO:



### ESTRADA TAQUARAÇU

PONTO 1 – INICIAL: 20°39'30.9"S 42°11'12.4"W

PONTO 2 – FINAL: 20°39'20.6"S 42°11'02.8"W



### ESTRADA VARGEM GRANDE – TRECHO 01

PONTO 1 – INICIAL: 20°38'19.53"S 42°12'53.57"O

PONTO 2 – FINAL: 20°38'8.00"S 42°12'50.34"O



**ESTRADA VARGEM GRANDE – TRECHO 02**

PONTO 1 – INICIAL: 20°37'47.51"S 42°12'23.46"O

PONTO 2 – FINAL: 20°37'44.20"S 42°12'20.88"O